

# “软件GridVis®”快速入门 UMG 96-S2

使用手册和安装说明书补充



下载区:



**Janitza®**

Janitza electronics GmbH  
 Vor dem Polstück 6  
 D-35633 Lahnau  
 支持电话: +49 6441 9642-22  
 传真: +49 6441 9642-30  
 电子信箱: info@janitza.de  
 www.janitza.com

## 1

### 常规

GridVis®软件中的快速入门是UMG 96-S2用户手册和安装说明书的附件。下列步骤描述了计算机和设备之间最常用的连接。

请首先阅读和理解产品附带的信息产品，特别是其中包含的安全相关信息。

#### 免责声明

遵守设备的信息产品是安全运行以及实现规定功率特征和产品属性的前提条件。对于因不遵守信息产品而产生的人身伤害、财物损毁或财产损失，Janitza electronics GmbH不承担任何责任。保证信息产品清晰可辨。

更多文件请访问www.janitza.com 支持 > 下载。

#### 版权备注

© 2018 - Janitza electronics GmbH - Lahnau. 保留所有权利。严禁任何复制、编辑、加工和其它应用（包括摘要）。

#### 保留技术更新的权利

信息和规格可能修改。请访问 www.janitza.de 获得最新版本软件。

#### 安全

请阅读本文档中的安全提示信息，其按照下列方式显示屏含有软件的危险等级。

#### 注意

指示可能因为数据损失或IT网络故障而导致财物损害等的迫近危险情况。

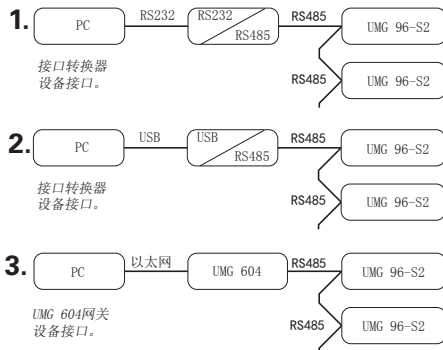
#### 提示

指示重要信息、方法或处理。

## 2

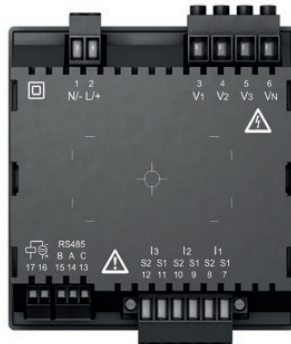
### UMG 96-S2 - 计算机连接

计算机和设备通信连接:



计算机和设备之间最常用的通信连接方法是使用UMG 604作为网关(3)。

图: UMG 96-S2背面



## 3

### 通过 UMG 604 (网关) 连接UMG 96-S2和计算机

1. 通过以太网配置UMG 604 (参见UMG 604用户手册和安装说明书)。
2. 通过RS485接口将UMG 96-S2与UMG 604相连。

#### 提示

为通过UMG 604作为网关连接计算机和UMG 96-S2, 在软件中配置UMG 604作为Modbus主机 (参见章节“GridVis软件设备配置”) ! 遵守文档, 特别是Modbus主机设备的网络设置!

#### GridVis®软件

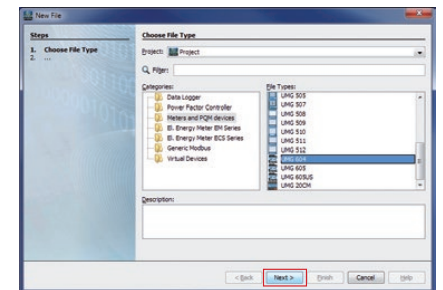
安装软件GridVis®至计算机并继续下列步骤:

1. 打开计算机上的软件GridVis®。
2. 在菜单栏中选择“File (文件)” > “New project (新项目)”。对于现有项目, 请在“File” > “Open project (打开项目)”下选择项目。
3. 窗口“New project”出现。
4. 点击第1步“Select project (选择项目)”下的按键“Next (继续)”。
5. 在第2步“Project path (项目路径)”下选择:
  - “Project name (项目名称)”。
  - “Project path (项目路径)”。

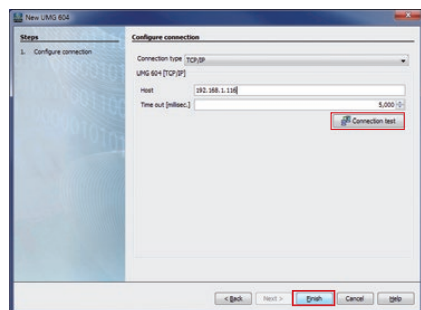
6. 点击按键“Finish (完成)”。
7. 在工作区, 项目链接在“Projects (项目)”窗口中出现。

#### 添加UMG 604至设备中:

1. 在菜单栏中选择“File” > “New file (新文件)”。
2. 窗口“New file”出现。
3. 在第1步“Choose file type (选择文件类型)”下选择“Measuring device (测量设备)”类别中的“File type (文件类型)” (UMG 604)。

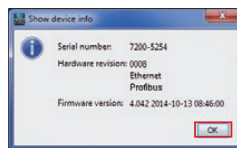


4. 点击按钮“Next (继续)”。
5. 窗口中出现窗口“Configure connection (配置连接)”。



6. 在选择列表中选择“Connection type (连接类型)”>“TCP/IP”并在“Host (主机)”字段中输入设备的IP地址。UMG 604的IP地址在编程模式中通过参数地址300至303确定(参见UMG 604用户手册和安装说明书)。

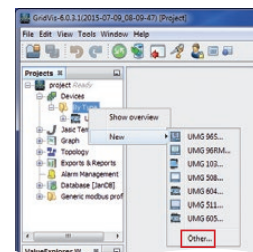
7. 点击按钮“Connection test (连接测试)”。
8. 进行主动连接测试时,“Show device info”窗口显示序列号、硬件版本和固件版本。



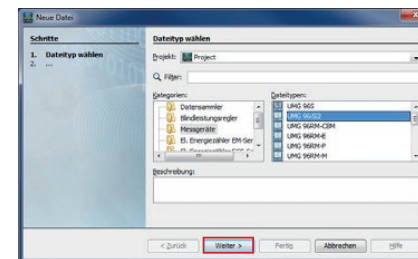
9. 点击按钮“OK(确定)”。
10. 点击“Finish (完成)”按钮退出步骤“添加新设备至项目”。

#### 集成UMG 96-S2至项目中:

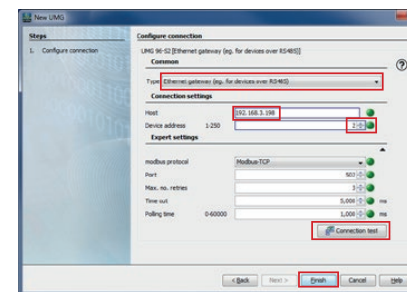
1. 在项目窗口中点击目录“Devices (设备)”前的正号。
2. 点击目录“Devices”中的子目录“By device type (根据设备类型)”前的正号。
3. 系统显示事先安装的UMG 604。
4. 使用鼠标右键点击子目录“By device type”。
5. 在快捷菜单中选择菜单项“New (新建)”。
6. 点击子菜单中的菜单项“Other (其它)”。



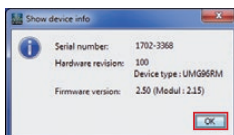
7. 窗口“New file”出现。
8. 在类别“Measuring device (测量设备)”中选择UMG 96-S2的“File type (文件类型)”。



9. 点击按钮“Next (继续)”。
10. 窗口中出现窗口“Configure connection (配置连接)”。



11. “Configure connection”下重要设置:
  - 在选择列表中,选择连接类型“Ethernet gateway (以太网网关 (如RS485上的设备))”。
  - 在输入字段“Address (地址)”中输入UMG 604的IP地址(在设备上读出参数地址300至303,参见UMG 604用户手册和安装说明书)。
  - 在“Device address (设备地址)”选择框中选择UMG 96-S2的设备地址(在设备上读出或设置参数地址000,参见安装说明书)。
12. 点击按钮“Connection test (连接测试)”。
13. 进行主动连接测试时,“Show device info”窗口显示序列号、硬件版本和固件版本。
14. 点击按钮“OK(确定)”。
15. 点击“Finish (完成)”按钮退出步骤“添加新设备至项目”。

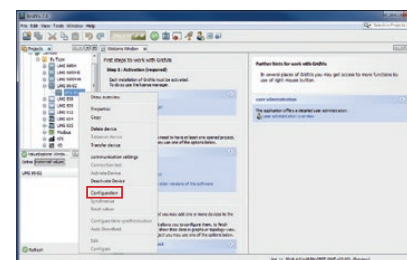


4

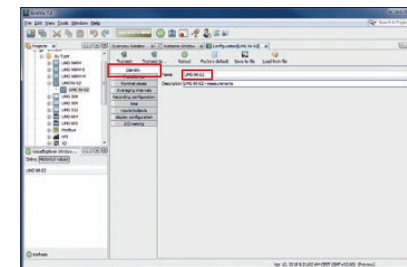
#### GridVis®软件设备配置

##### 基本设置

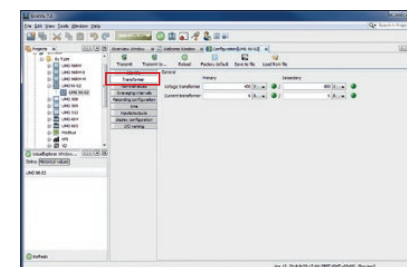
1. 右击快捷菜单打开设备:
  - 在窗口“Projects (项目)”>“Your project (我的项目)”>“Devices (设备)”>“By device type (根据设备类型)”>“UMG 96-XXX”>“Device x (设备 x)”。



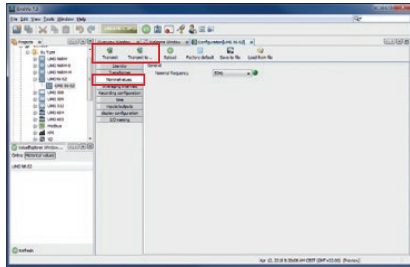
2. 点击快捷菜单中的菜单项“Configuration (配置)”。
3. “Configuration (配置) [Device (设备) x]”在工作区的右半部分出现。
4. 在“Configuration”窗口中的“Identity (标识)”菜单的“Name (名称)”输入字段中输入各设备名称。



5. 在“Configuration”窗口中的“Transformer (变压器)”菜单下输入字段中输入电压和电流比例。



6. 在“Configuration”窗口中的额定频率“Nominal values (额定值)”菜单下选择相应的电源比例。



#### 提示

为根据主从原理嵌入UMG至RS485总线架构中，在设备配置窗口中配置“串口”。

例如：

使用UMG 604作为网关连接计算机和UMG 96-S2时，配置UMG 604作为Modbus主机！

#### 提示

- 为避免数据丢失，通过按钮“Transfer (传输)”或“Transfer to (传输至)”保存设备配置的更改！
- 根据设备，所示程序窗口，可能与实际显示存在偏差。其它功能、信息 和设备设置，特别是用于设备的，参见GridVis®软件的在线帮助。